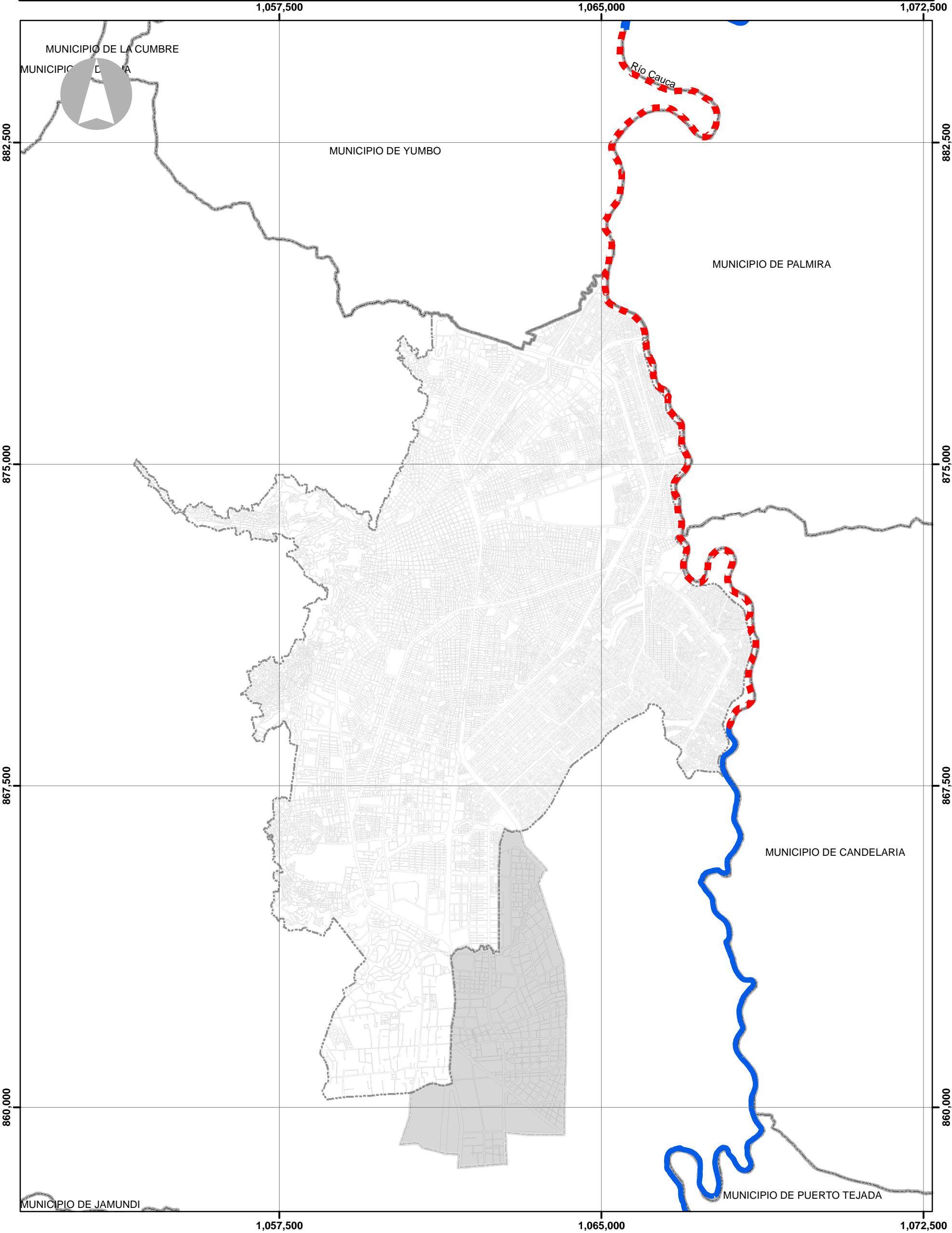





ESTRATEGIA DE CONSOLIDACIÓN Y FORTALECIMIENTO DE LA MOVILIDAD EN TRANSPORTE PÚBLICO MASIVO. PLAN DE ACCIÓN PIMU VISIÓN 2030
PROGRAMA: SISTEMA DE TRANSPORTE FLUVIAL DE PASAJEROS DEL RÍO CAUCA



<p>LEYENDA</p> <ul style="list-style-type: none">Transporte fluvial de pasajeros río Cauca (Proyectado)Río CaucaPerímetro urbanoÁrea de expansiónMunicipios vecinosMazanas	<p>DEPARTAMENTO ADMINISTRATIVO DE PLANEACION MUNICIPAL</p> <p>PLAN INTEGRAL DE MOVILIDAD URBANA DE CALI - PIMU</p>	<p>CONTENIDO:</p> <p>Sistema de transporte fluvial de pasajeros del río Cauca</p> <p>FUENTES:</p> <p>D.A.P.M.</p>	<p>ESCALA: 1:85,000</p> <p>FECHA: Febrero - 2017</p> <p>NÚMERO PLANO: PL22 - F3</p> <div><p>ALCALDÍA DE SANTIAGO DE CALI DEPARTAMENTO ADMINISTRATIVO DE PLANEACIÓN</p></div> <div><p>PIMU</p><div></div></div>
--	--	---	---